

— より確実な作動と消火 —

粉末消火設備

粉末消火設備とは

粉末状の消火剤を窒素ガス又は二酸化炭素と混合することにより、流動性を持たせて防護対象物の火災面に吹き付けて消火する設備です。
消火剤は火災の連鎖反応を遮断する化学作用を持つ為、瞬間的に消火します。
消火剤が粉末状の為、屋外でも使用出来るガス系消火設備です。
可燃性ガスに対して、唯一の消火剤です。

設置対象

- LNG / LPG設備の棧橋、圧縮機、集液池等で可燃性ガスを扱う場所。
- 貯蔵タンク、危険物倉庫、棧橋などの引火性液体を扱う場所。
- 引火性液体又は可燃性ガスの漏洩や噴出による火災発生の危険のある場所。
- 格納庫、ヘリポート、ボイラー室、駐車場等。



優れた耐久力
・信頼性



消火性能
トップクラス

フカダの粉末消火設備 **3**つの特長

- 1 数多くの実証実験から高い消火性能が発揮されることを確認しています。
- 2 堅実で最適な部品や材料を使用していますので信頼性が高く、耐久性は抜群です。
- 3 構造、取り扱いが簡単なうえ、保守点検を十分に考慮されたシステムであるため維持管理が容易です。

火災の分類

A火災(普通火災)

紙、木材、繊維などの一般可燃物の火災。

B火災(油火災)

引火性液体及び個体の油脂類の火災。

C火災(電気火災)

通電している電気設備の火災。

D火災(金属火災)

ナトリウム、カリウムのような活性金属の火災。

ガス火災

可燃性ガスが燃えている火災。

● 粉末消火薬剤と適用火災

消火薬剤	主成分	適用火災	粒度	着色
第1種粉末	炭酸水素ナトリウム	B・C・ガス火災	149 μ m以下	白色
第2種粉末	炭酸水素カリウム	B・C・ガス火災	149 μ m以下	紫色
第3種粉末	リン酸塩類	A・B・C・ガス火災	177 μ m以下	淡紅色
第4種粉末	炭酸水素ナトリウムと尿素の反応物	B・C・ガス火災	平均30 μ m	灰色
第5種粉末	ナトリウム等の特定の危険物に対して使用できるもの	D火災	個別による	個別による



第1種粉末



第2種粉末

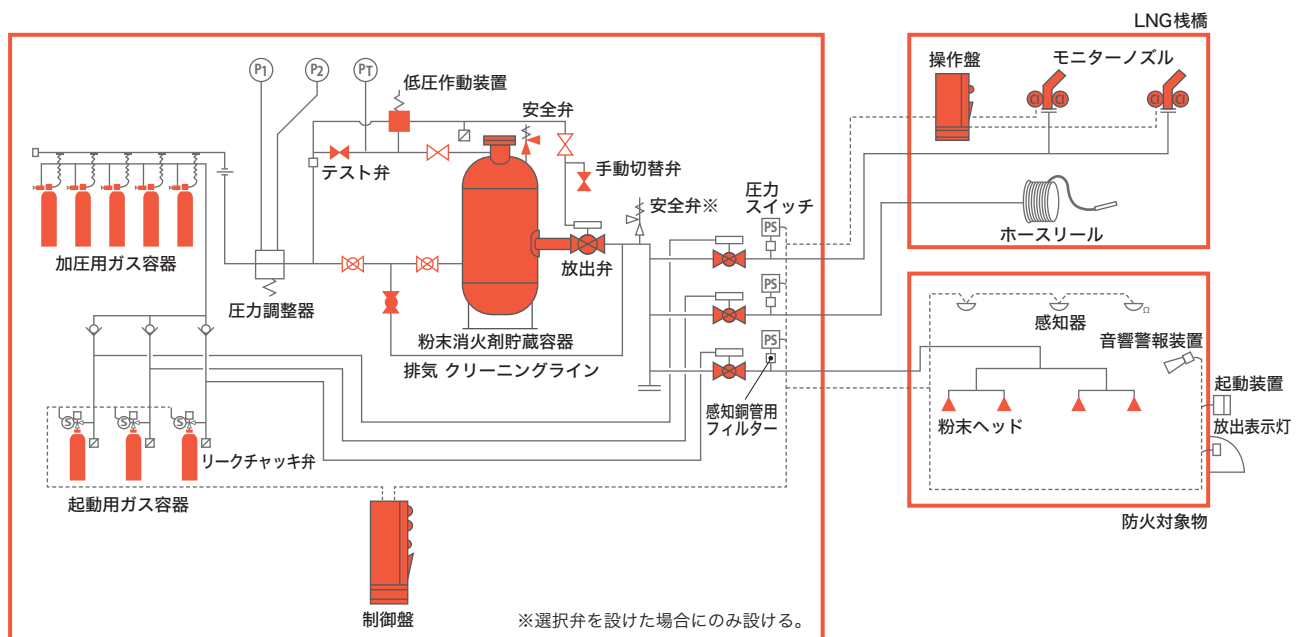


第3種粉末

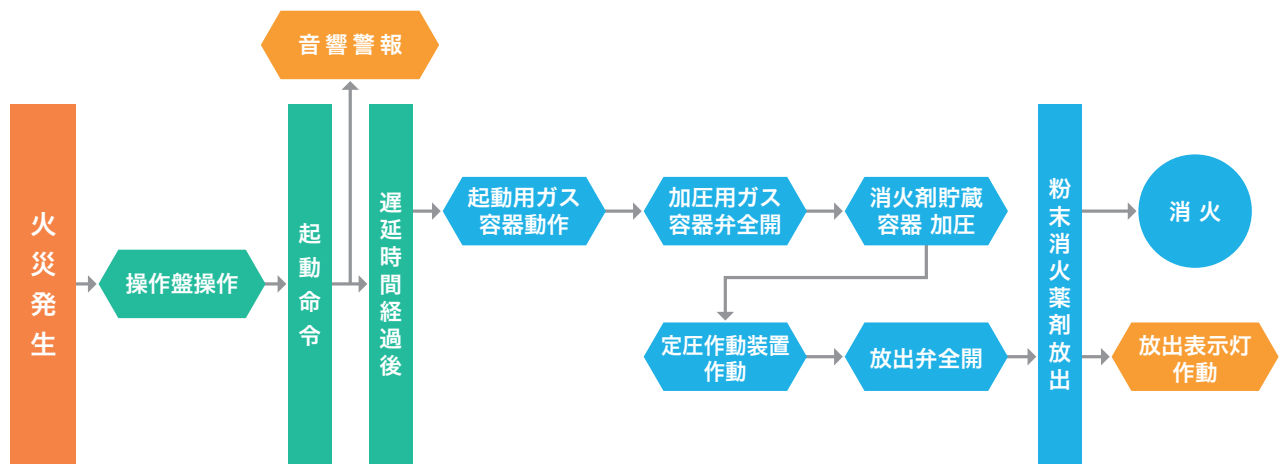
粉末消火状況



システムフロー



システム動作フロー



機器

粉末消火剤貯蔵容器ユニット

標準仕様

容器設計圧力 1.96MPa
 圧力調整器設定圧力 1.57~1.76MPa
 定圧作動装置設定圧力 1.18~1.57MPa
 第二種圧力容器取得

- 粉末消火剤容器ユニットは仕様に応じて設計対応致します。



ホースリール設置例

N2加圧容器ユニット

N2加圧容器

充填圧力 14.7MPa
 内容量 68L

容器弁

型式 FE-10N
 認定番号 よ-076号

容器弁開放器

型式 Z-23
 作動方法 ガス圧式、手動式

感知銅管用フィルター



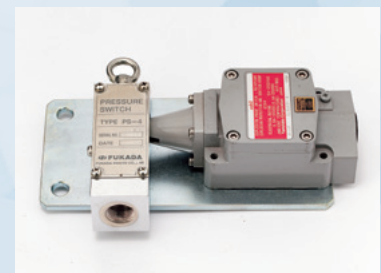
形式 DCF-20・DCF-100

- 配管内の混合ガスを粉末薬剤と窒素ガスに分離します。

選択弁・放出弁



圧カスイッチ(防爆型)



機 器

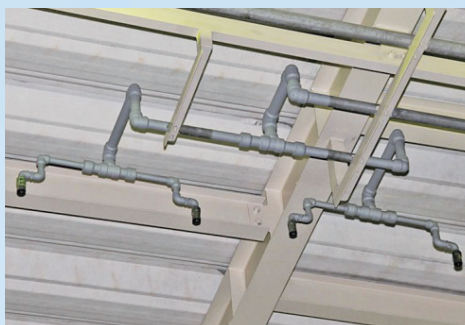
粉末噴射ヘッド

●粉末噴射ヘッドは、粉末貯蔵タンクユニットから放出された粉末消火剤を火源に向け噴出するノズルです。



型式	噴射形状	コード番号
DCN-60°-※	60°フルコーン	25 ~ 50
DCN-15°-※	15°フルコーン	25 ~ 50
DCN-180°F-※	180°フラット	15 ~ 58

粉末噴射ヘッド設置例



粉末モニター



標準仕様

旋回 …………… 360°
俯仰 …………… -50°~+30°

●粉末モニターは仕様に応じて設計対応致します。

注 意 事 項 ・ 標準仕様が無いご要望に関してもご遠慮なくご相談下さい。

深田工業株式会社

<https://www.fukada-kogyo.co.jp/>



- 本 社 〒462-0809 名古屋市北区上飯田西町3丁目5番地 …………… TEL (052) 981-7591(代) FAX (052) 981-7596
- 東 京 支 社 〒108-0073 東京都港区三田3丁目1番5号 …………… TEL (03) 3452-2301(代) FAX (03) 3453-9215
- 中 部 支 社 〒462-0809 名古屋市北区上飯田西町3丁目5番地 …………… TEL (052) 915-1100(代) FAX (052) 981-7596
- 関 西 営 業 所 〒542-0081 大阪市中央区南船場3丁目2番22号(おおきに南船場ビル 6階) …… TEL (06) 6245-6000(代) FAX (06) 6245-6201
- 九 州 営 業 所 〒810-0011 福岡市中央区高砂1丁目2番4号(C-SABLE 3階) …………… TEL (092) 534-1658(代) FAX (092) 534-1662